

BRANDVOORKOMINGSMATREGELEN

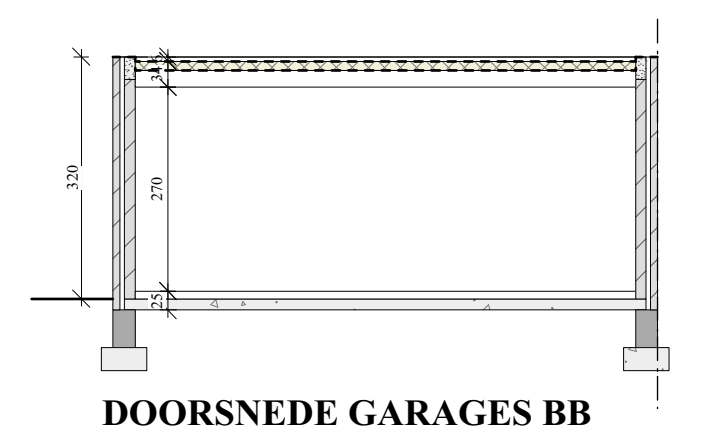
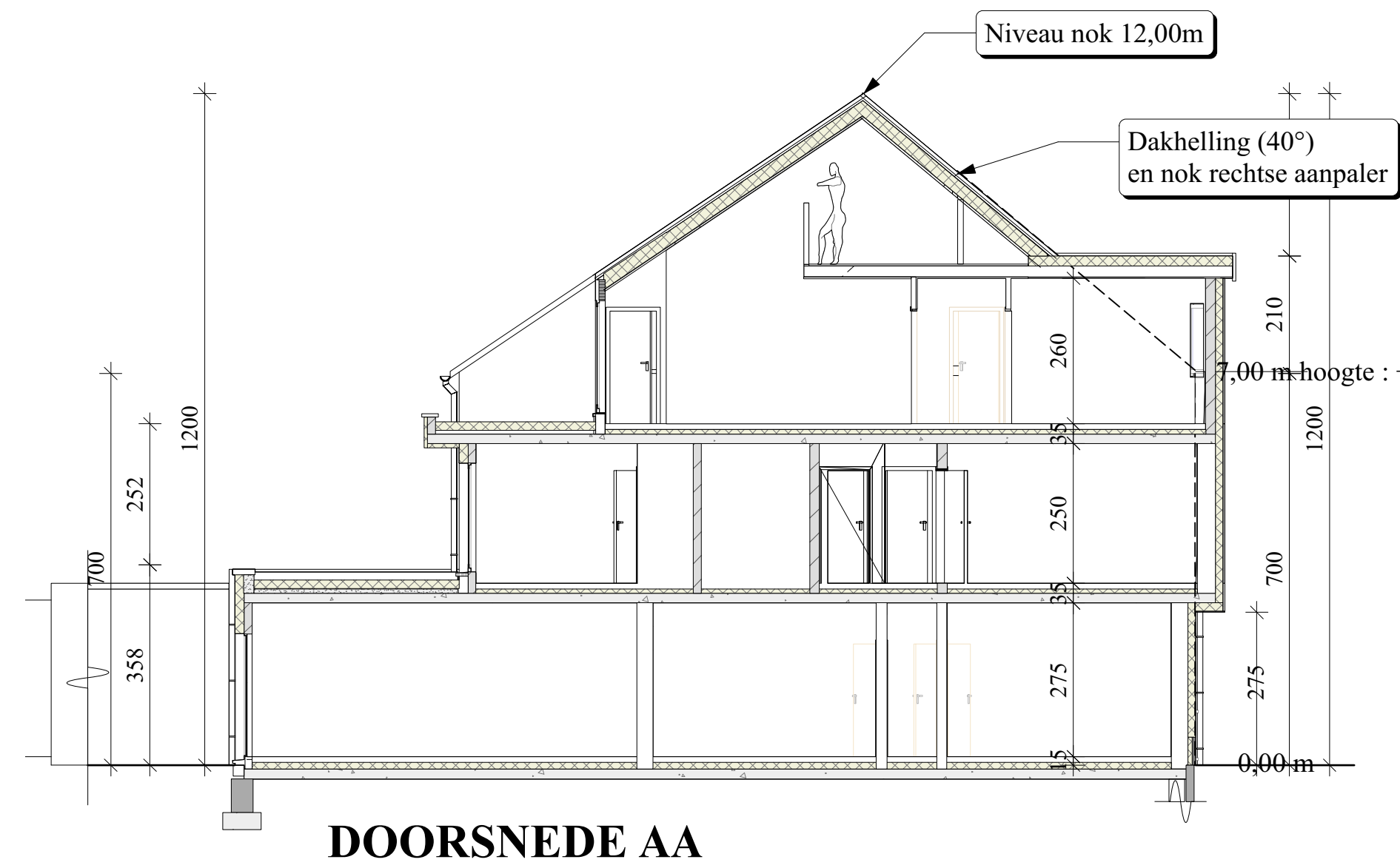
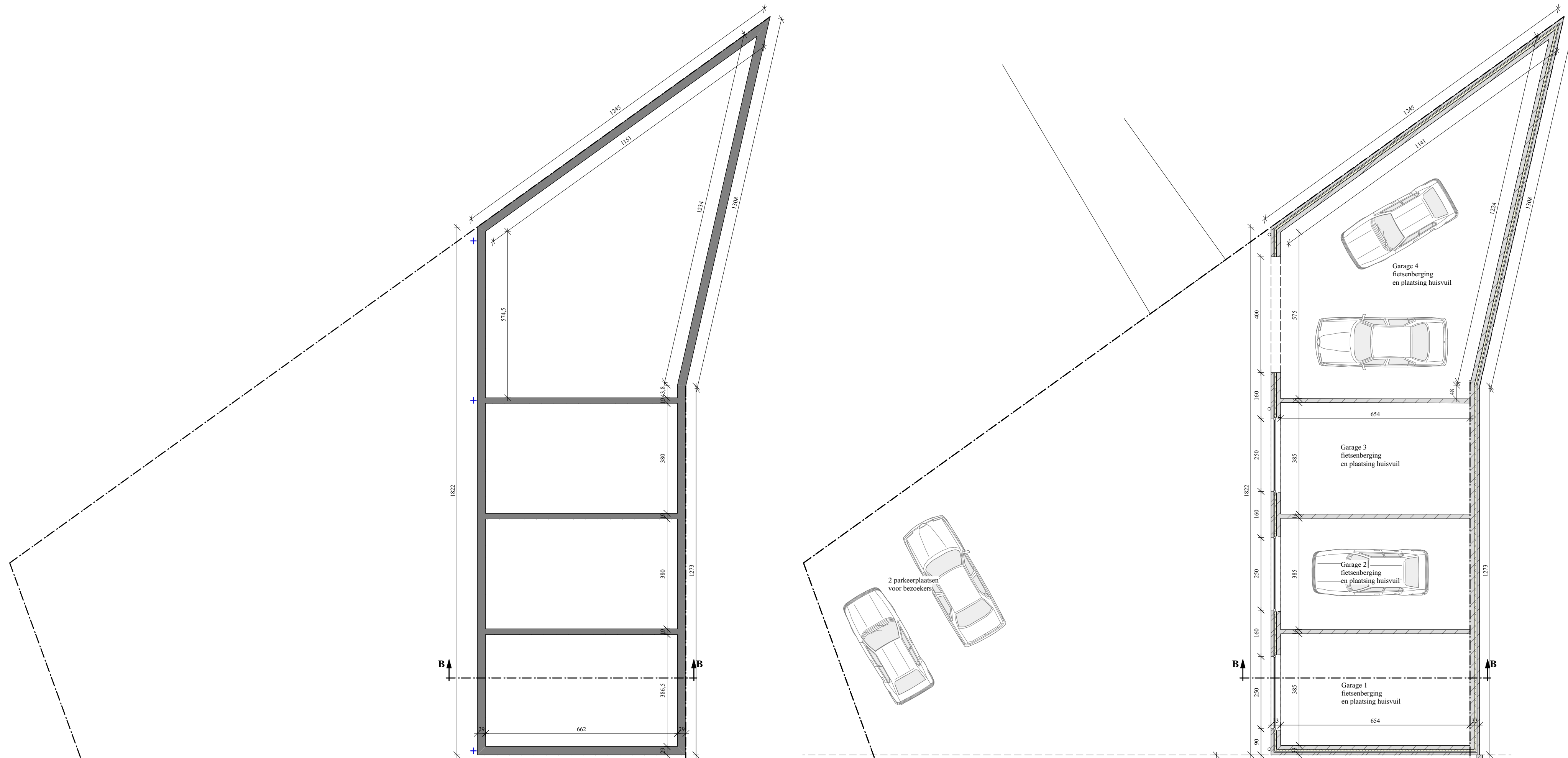
- * Compartimentering als volgt :
 - * Liftschacht
 - * Inkomhal met nutsleidingen
 - * Traphal voor appartement 1^o Verdieping en dakverdieping
 - * Drie appartementen
- * Tussen de compartimenten is er een wand met EI 60'
- * Structurele elementen EI 60'
- * Leidingdoorvoeren EI 60'
- * Deuren tussen de compartimenten met EI 30'
- * Schuin dakconstructie onderaan bekleed met materiaal EI 30'
- * Plat dak afgewerkt met eindlaag behorende tot klasse A1
- * Nutsleidingenkast met boven- en onderverlichting
- * Trappen in beton
 - * Helling 75% en min breedte doorgang 80cm
- * Brandblussers op elk niveau ABC-poeder 6kg
- * Nodige pictogrammen
- * Nodige noodverlichting
- * Boven in de gemeenschappelijke traphal : rookluik

MATERIALEN

- Antraciet zwarte dakpannen
- Antraciet grijze zinken aflopen
- Antraciet zwarte dakranden
- Crepibezetting in lichtgrijze kleur
- Erker in crepi grijze kleur
- Aluminium antraciet grijs schrijnwerk
- Arduinen dorpels

LEGENDE

- Hemelwater
 - Zeepwater
 - WC
 - ⊙ RM Rookmelder
- SCHAAL 1/100, tenzij anders vermeld



Hemelwaterput : 9000 L, gecombineerd met infiltratieput met buffer 5000 L en 6,12 m² infiltratieoppervlakte voor dakopp. 168 m²

