

**BRANDVOORKOMINGSMATREGELEN**

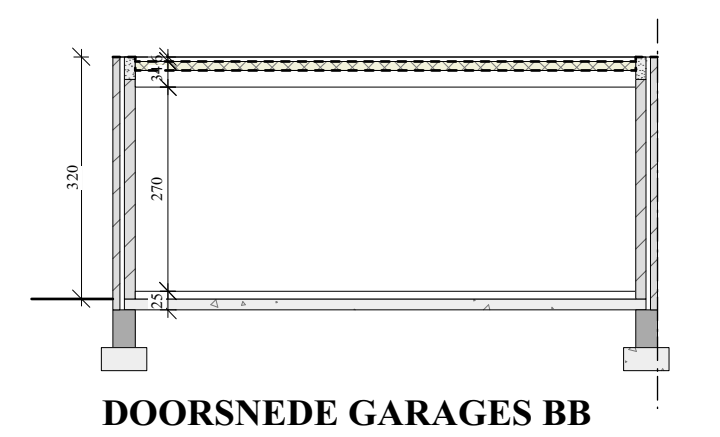
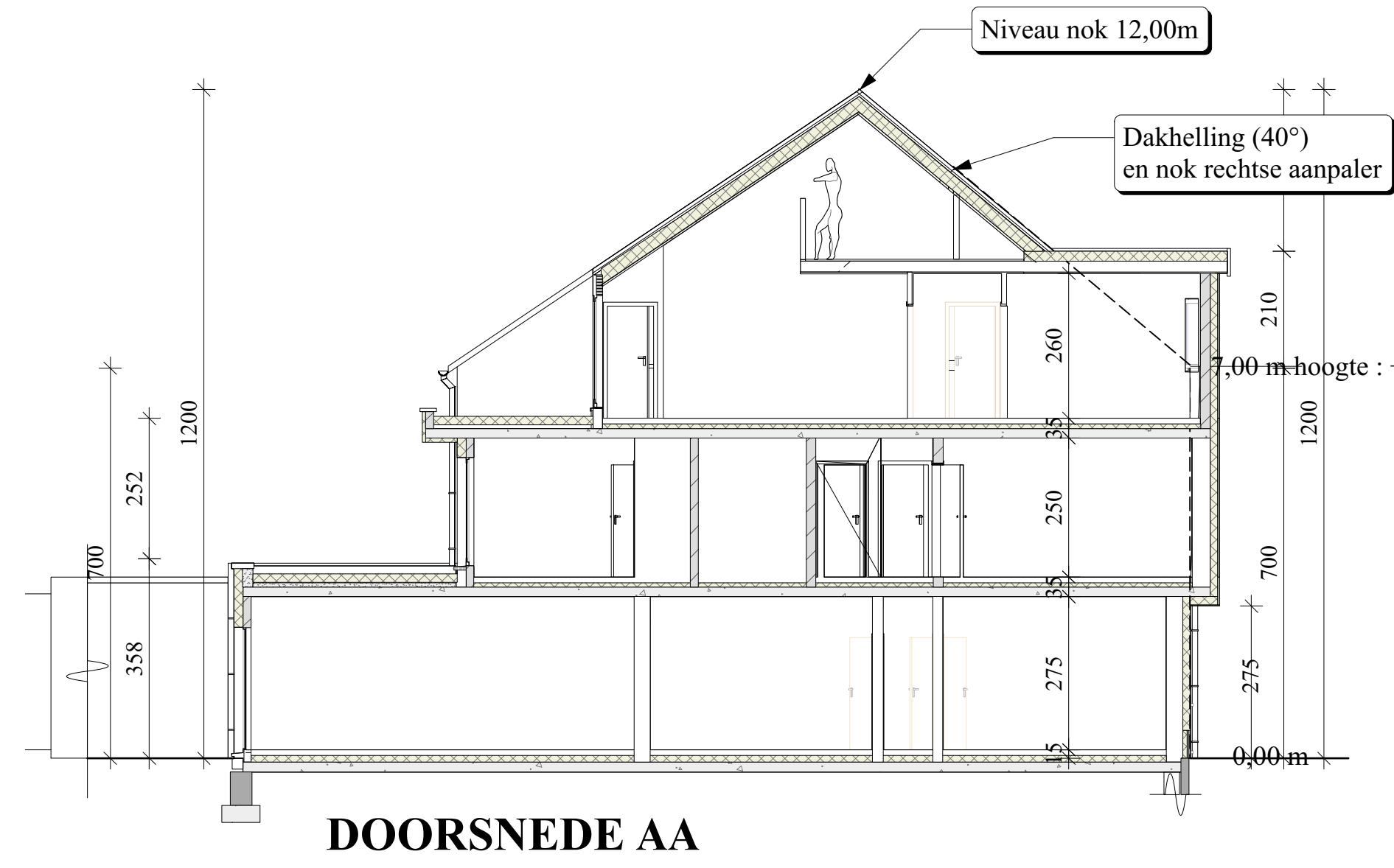
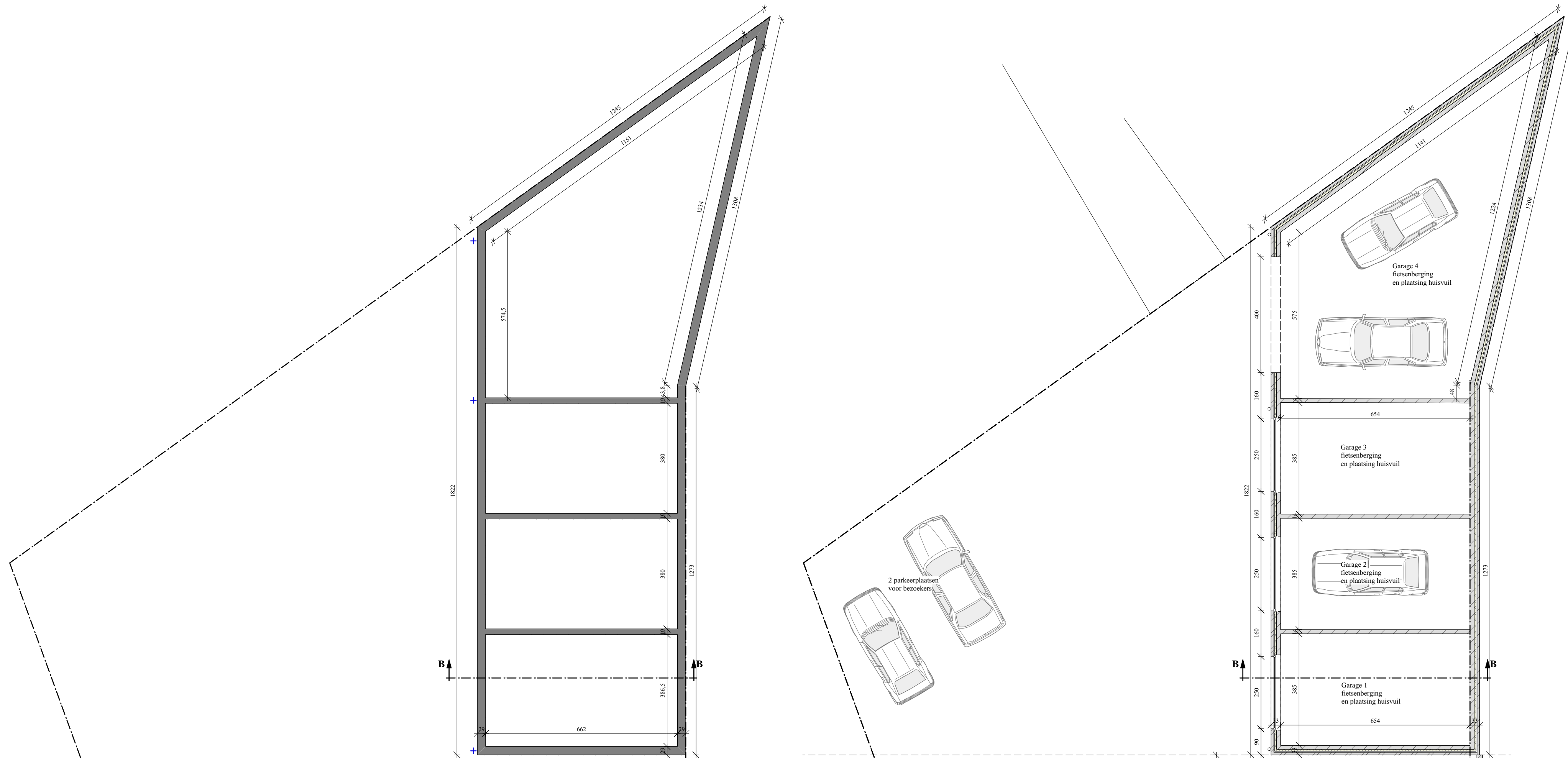
- \* Compartimentering als volgt :
  - \* Liftschacht
  - \* Inkomhal met nutsleidingen
  - \* Traphal voor appartement 1<sup>o</sup> Verdieping en dakverdieping
  - \* Drie appartementen
- \* Tussen de compartimenten is er een wand met EI 60'
- \* Structurele elementen EI 60'
- \* Leidingdoorvoeren EI 60'
- \* Deuren tussen de compartimenten met EI 30'
- \* Schuin dakconstructie onderaan bekleed met materiaal EI 30'
- \* Plat dak afgewerkt met eindlaag behorende tot klasse A1
- \* Nutsleidingenkast met boven- en onderverlichting
- \* Trappen in beton
  - \* Helling 75% en min breedte doorgang 80cm
- \* Brandblussers op elk niveau ABC-poeder 6kg
- \* Nodige pictogrammen
- \* Nodige noodverlichting
- \* Boven in de gemeenschappelijke traphal : rookluik

**MATERIALEN**

- Antraciet zwarte dakpannen
- Antraciet grijze zinken aflopen
- Antraciet zwarte dakranden
- Crepibezetting in lichtgrijze kleur
- Erker in crepi grijze kleur
- Aluminium antraciet grijs schrijnwerk
- Arduinen dorpels

**LEGENDE**

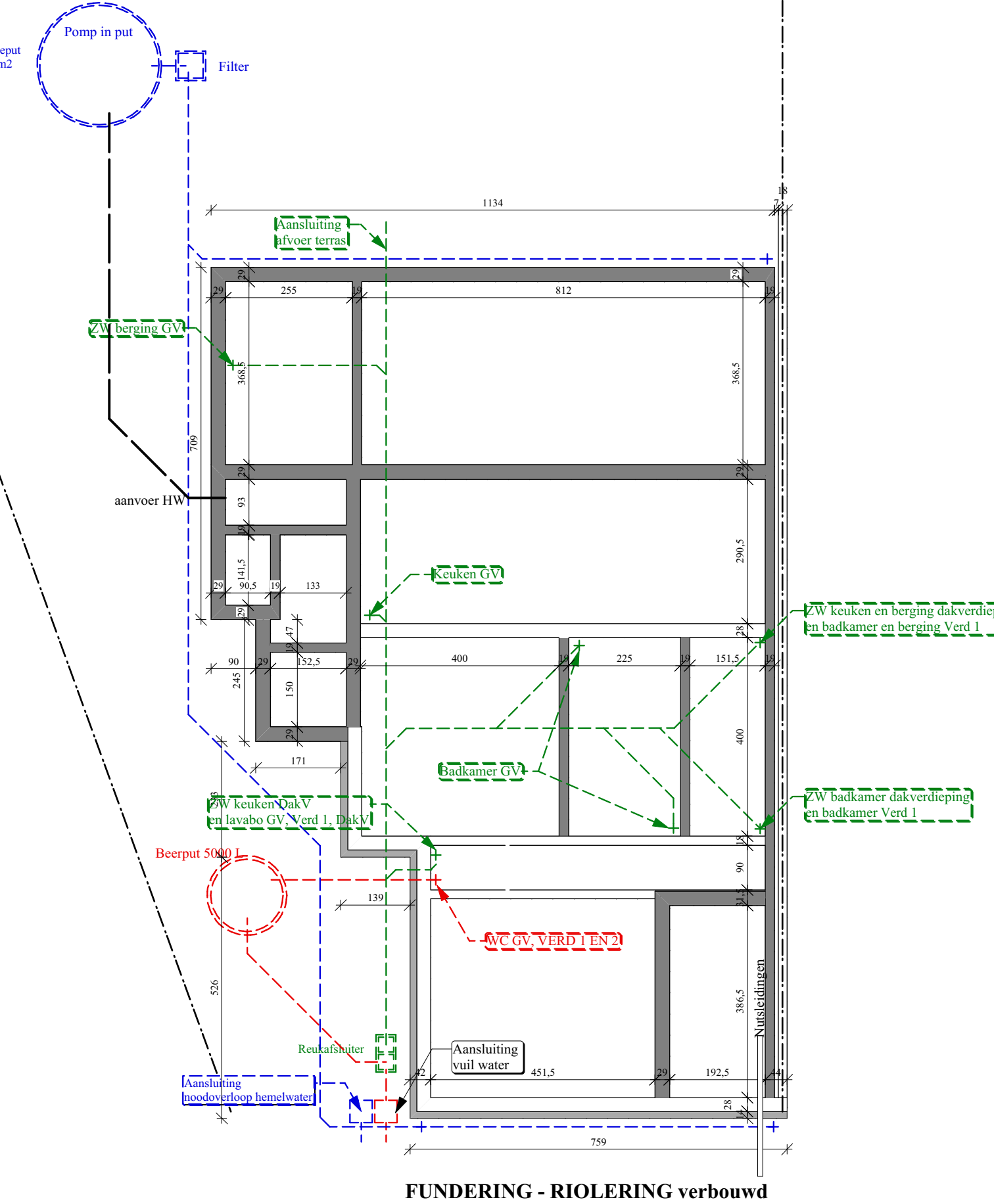
- Hemelwater
  - Zeepwater
  - WC
  - RM Rookmelder
- SCHAAL 1/100, tenzij anders vermeld



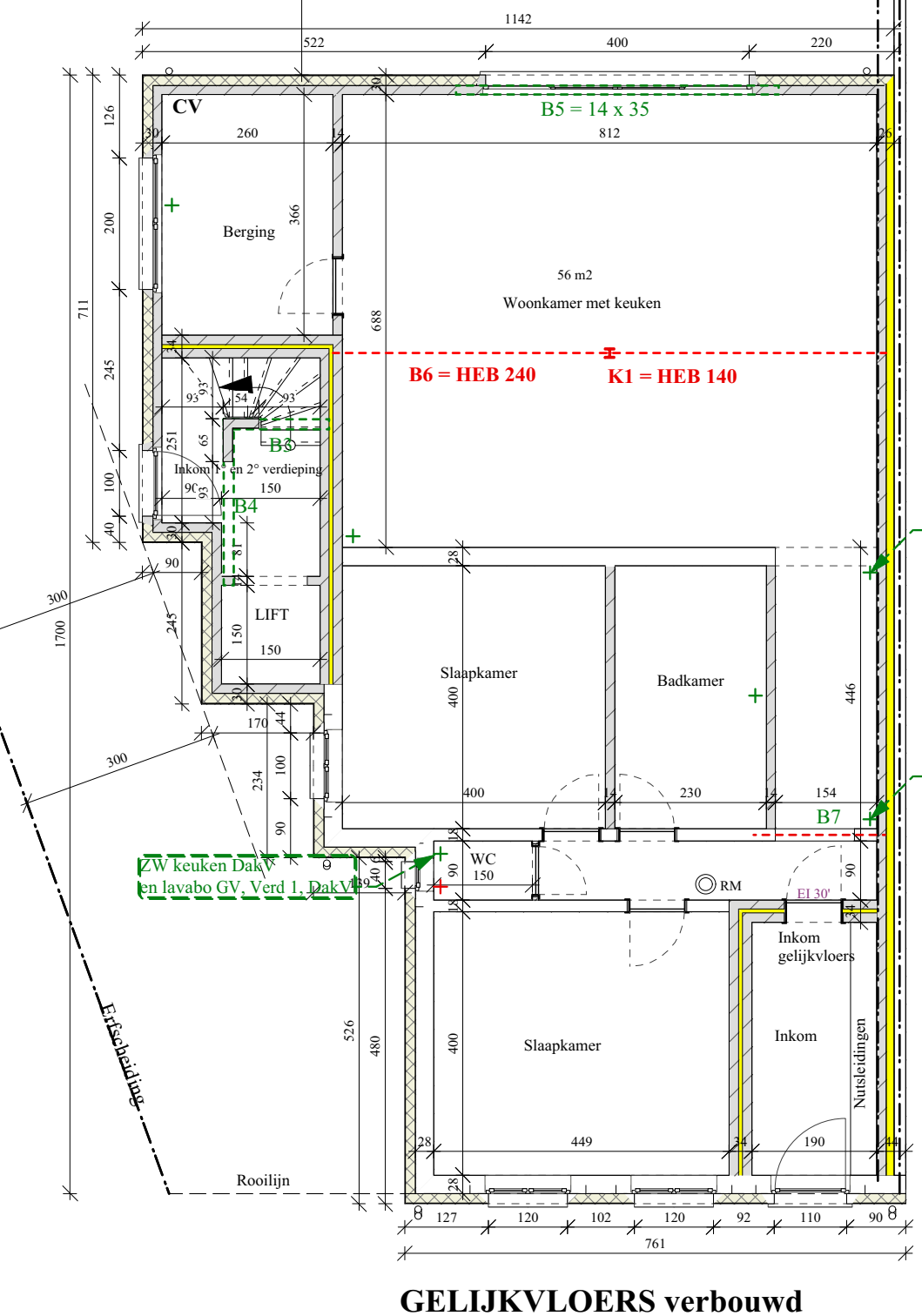
DOORSNEDE AA

DOORSNEDE GARAGES BB

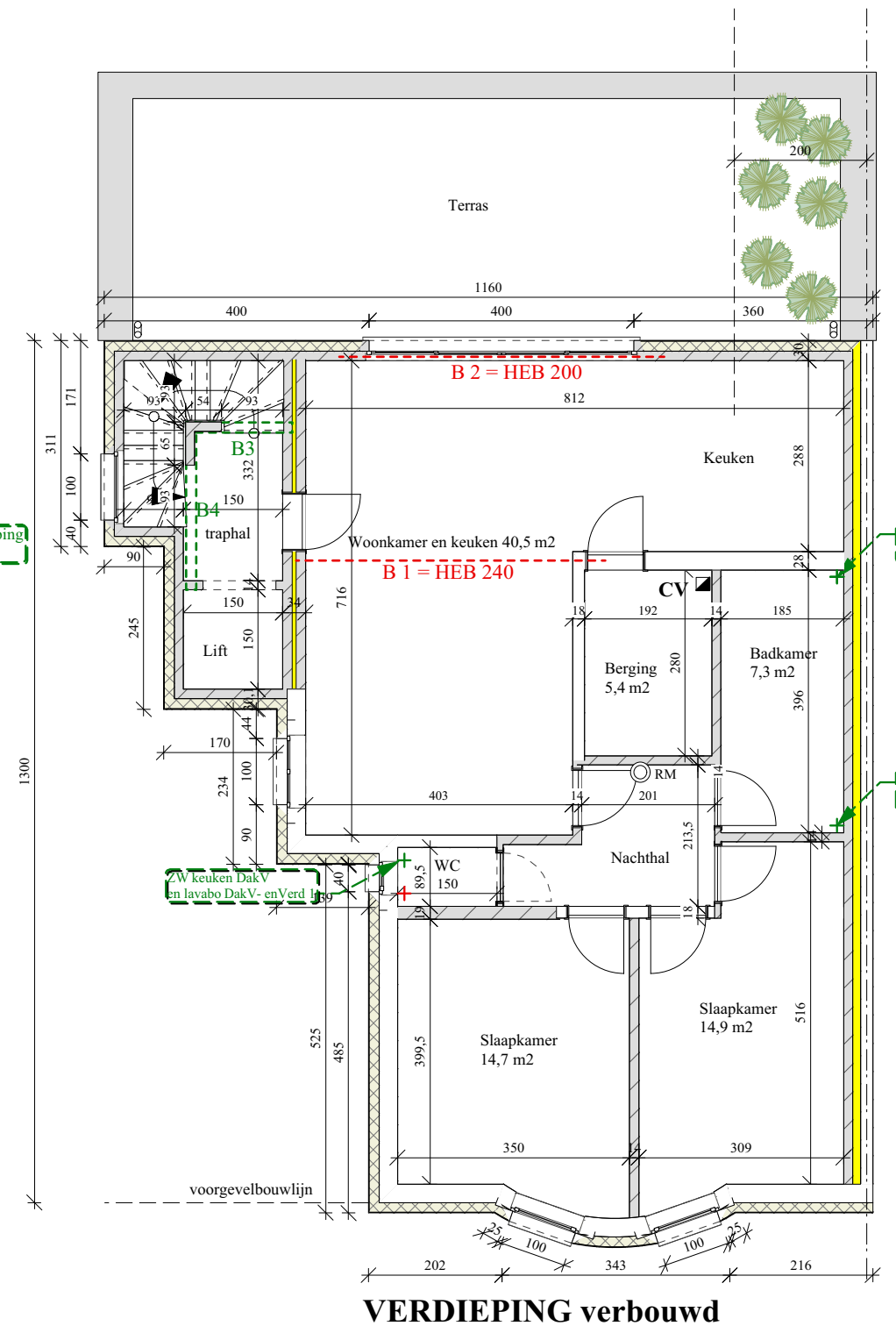
Hemelwaterput : 9000 L, gecombineerd met infiltratieput met buffer 5000 L en 6,12 m<sup>2</sup> infiltratieoppervlakte voor dakopp. 168 m<sup>2</sup>



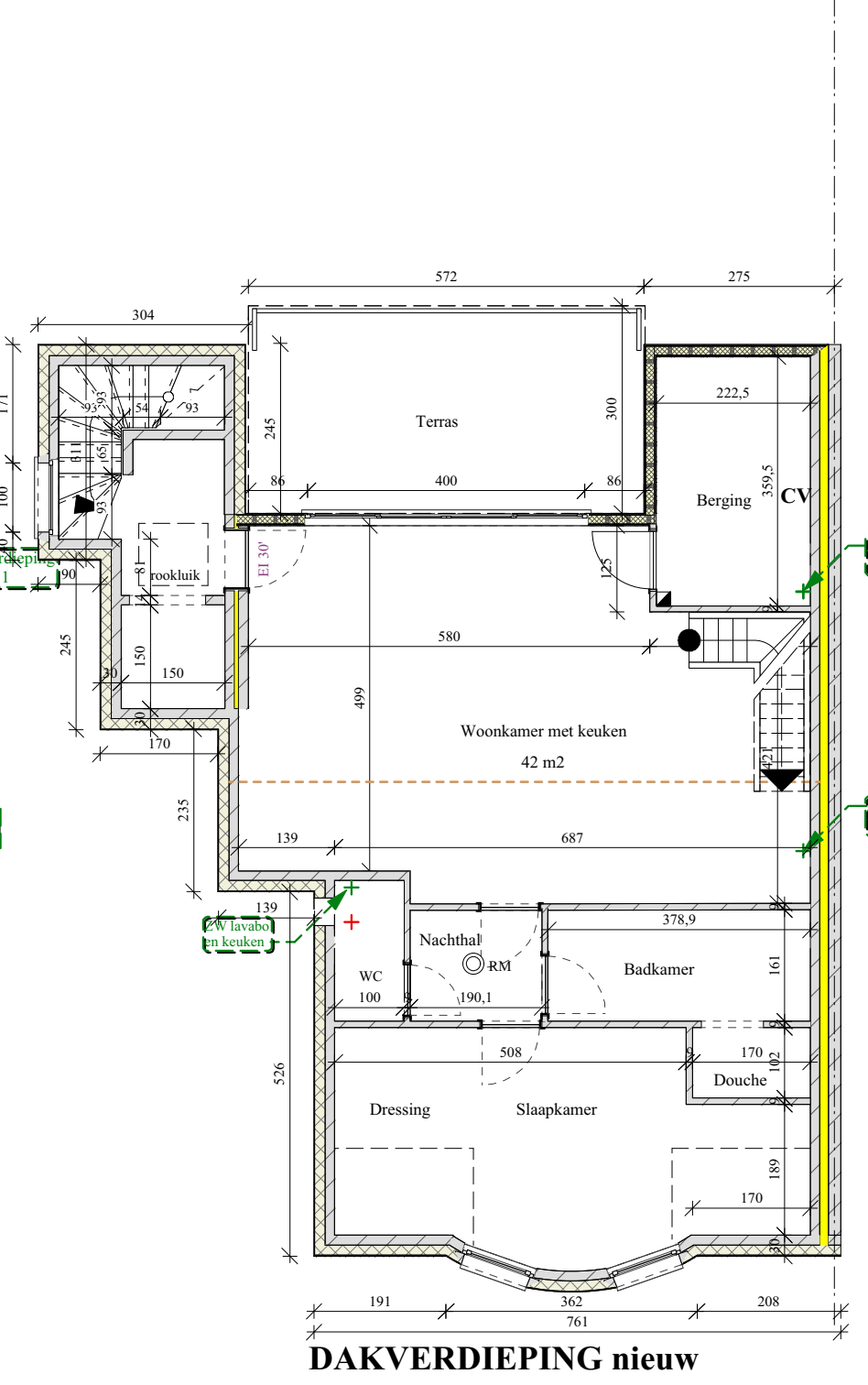
Fundering - Riolering verbouwd



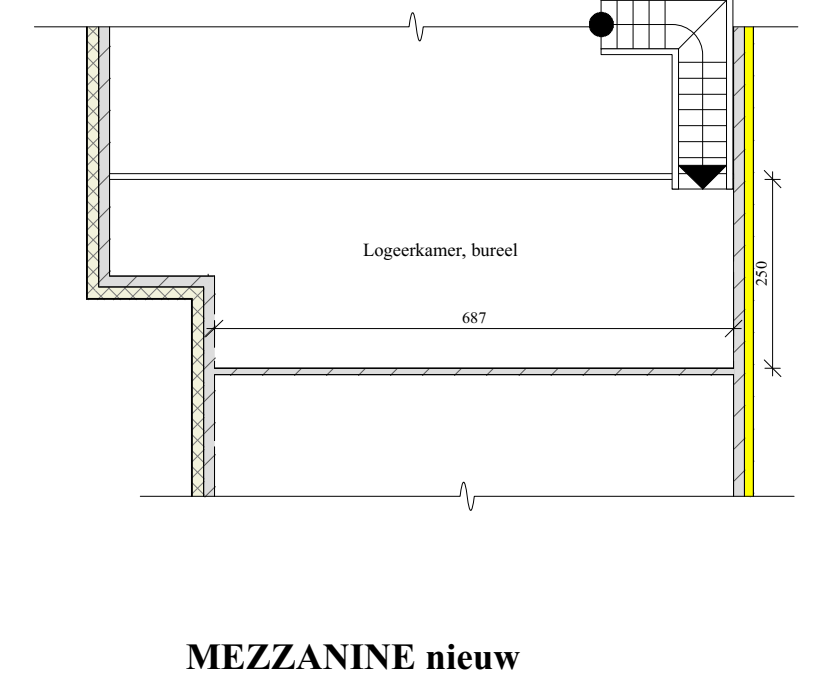
GELIJKVLOERS verbouwd



VERDIEPING verbouwd



DAKVERDIEPING nieuw



MEZZANINE nieuw